

Spruitkoolteelt in Vlaanderen en MAP6

17 februari 2020

Bart Debussche – Dept LV

▶ **Bemestingsnormen**

→ Stikstof

→ Fosfaat

× Normen

× P-analyse

▶ **Kunstmest**

▶ **Uitrijregeling**

→ Specifieke teelt

▶ **Staalnames groenten**

▶ **Gebiedstype 2 en gebiedstype 3**

→ Maatregelen

→ Equivalente maatregelen

Bemestingsnormen N

- ▶ **Geen wijzigingen voor tuinbouwteelten, wel gebiedsgerichte aanscherping**
- ▶ **Bemesting op bedrijfsniveau**
- ▶ **Overzicht: brochure normen en richtwaarden op www.vlm.be**

Fosfaatbemestingsnormen

- Klasse I: $P_{\text{input}} > P_{\text{export}}$
- Klasse II: $P_{\text{input}} = P_{\text{export}}$
- Klasse III & IV: $P_{\text{input}} < P_{\text{export}}$

- ▶ Normen MAP6 = MAP5
- ▶ Klasse IV = Referentie
- ▶ Hoofddeelt bepaalt de P-norm

Teeltgroep	Klasse I	Klasse II	Klasse III	Klasse IV
Alle grasland + grazodenteelt	115	95	90	70
1 snede gras/snijrogge + maïs	115	95	90	70
Maïs	100	80	70	55
Graangewassen	95	75	70	55
Aardappelen	95	75	70	55
Bieten, groenten, sierteelt & boomkweek, aardbeien, spruitkool, teelten met lage N-behoefte, leguminosen en overige teelten	85	65	55	45

Stalmest en boerderijcompost: klassieke bedrijven

Slechts 50% van de P-bemesting in rekening brengen

- Waar dit te verantwoorden is!
- Percelen klasse I en II.

Compost (Vlaco-erkend)

- Slechts 50% van de P-bemesting in rekening brengen
- Op alle percelen

Fosfaatklasse percelen

- ▶ **P-analyse max 5 jaar geldig voor eenzelfde P-klasse**
 - Vb P-analyse genomen in 2019 => P-klasse geldig van 2020 tem 2014
 - Klassestijging per 5 jaar
 - Via SNapp

- ▶ **Vlaamse Regering voorziet een forfaitair bedrag voor tussenkomst in de kosten bodemanalyses (P)**
 - Gras: 50€
 - Akkerland: 25€

Kunstmest

Verdere uitwerking volgt

► Landbouwer

→ Register van alle leveringen

- × Datum, hoeveelheid, inhoud N en P
- × Leverancier
- × Voorbeeld op website onder aankoopregister kunstmest
- × Stavingstukken van alle leveringen
- × Timing: 2 dagen?
- × Voor iedere landbouwer ongeacht de teelten

Kunstmest

Verdere uitwerking volgt

► Landbouwer

→ Gebruiksregister op perceelsniveau

- × Zie voorbeeld register op loket (perceel (of perceelsgroep) datum aanbrenging, hoeveelheid)
- × Ook de hoeveelheden die derden eventueel aanbrengen
- × Timing: 7 dagen?
- × Enkel percelen CON, LOO en SGM? Waarschijnlijk niet of aparte regeling
- × Percelen CON, LOO en SGM, maar ook andere percelen? Zeker gebruiksregister, maar aparte regeling voor serres

→ Digitaal register

- × Automatisch doorsturen vanaf 1/7/2020?

Uitrijregeling

- ▶ **Meststoffen type 1 (stalmest, compost, traag werkende meststoffen)**
 - VERBOD van 1 november - 15 januari (2,5 maanden, +14 dagen)
- ▶ **Meststoffen type 2 (vloeibare dierlijke mest en andere organische meststoffen)**
 - op grasland
 - × VERBOD 16 augustus – 15 februari (6 maanden, + 14 dagen)
 - op akkerland
 - × VERBOD van 1 augustus – 15 februari (6,5 maanden)
 - × 36 kg efficiënte N toegelaten in augustus als een vanggewas is ingezaaid vóór 15 september na een niet-nitratgevoelige hoofdteelt en wordt aangehouden.

Uitrijregeling

▶ **Meststoffen type 3 (kunstmest, spuistroom, effluent)**

→ 1 september – 15 januari: verbod

→ Na de oogst verbod, tenzij:

× Nateelt ten laatste 31 juli

× Vanggewas:

→ Voor 15 september na een niet-nitraatgevoelige hoofdteelt

→ Max 36 kg N werkzaam

× Specifieke teelt (incl **Spruitkool**) ten laatste op 31 augustus, tenzij

→ Staalname (0-90 cm bij spruitkool) en bemestingsadvies

→ Max 100 kg N/ha met max 60 kg N/ha per periode van 2 weken

→ Van 1 september tot 31 oktober

→ Spruitkool 2019: mondeling toegestaan tot 15/11 wegens uitzonderlijke omstandigheden (TACO)

→

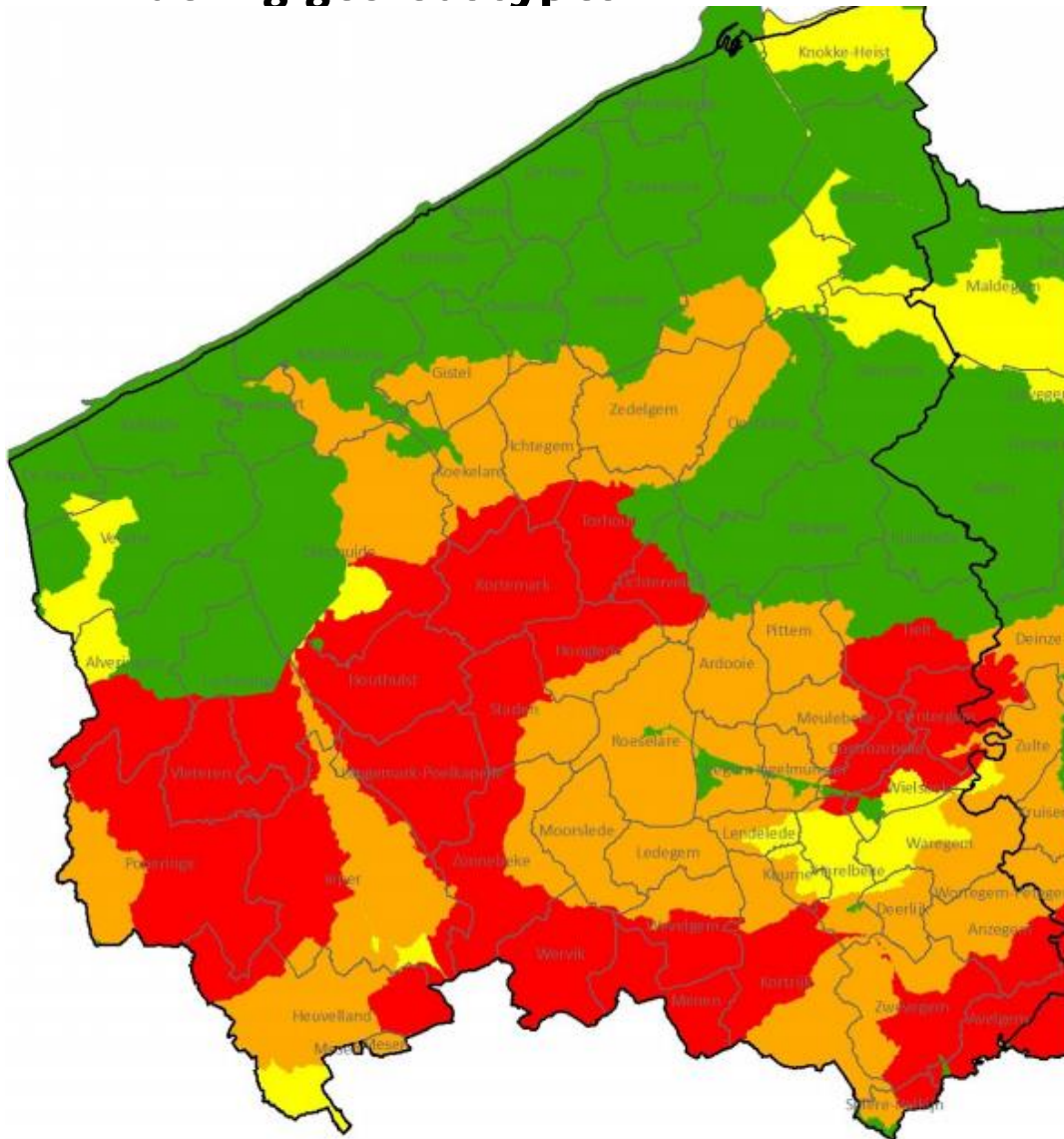
Verplichte N-analyses en bemestingsadvies

- ▶ **Niet voor spruitkool**
- ▶ **Niet in GTO**
- ▶ **Vanaf 2020 via Snapp**
 - Aantal stalen = $\frac{1}{2}$ van aantal ha landbouwgrond met teelt oa groenten groep I en II
 - Te weinig = -20% geldende bemestingsnorm

MAP6: gebiedsgerichte maatregelen

► Indeling gebiedstypes

WEST VLAANDEREN GEBIEDSTYPES



Maatregelen GT2 en GT3

Vrijstelling

- Goede bedrijfsevaluatie nitraatresidu
- Equivalente maatregelen

▶ 4 bijkomende maatregelen

- Bemesting slechts toegestaan als gebruiker 1 jan ook de hoofdteelt verbouwt
- Jaarlijkse daling bemestingsnormen werkzame N
- Extra vanggewasverplichting: Jaarlijkse toename verplichte inzaai “vanggewassen”
- Vanaf 1 aug moet elk vervoer naar akkers (uitz blijvende teelt) van vloeibare dierlijke mest met erkend mestvoerder (AGR-GPS)
 - Ook eigen mest eigen grond

Bemestingsnormen spruitkool 2020

Teelt	Werkzame N (kg/ha, jaar)						Dierlijke N (kg/ha, jaar)
	Gebiedstypes 0 en 1		Gebiedstype 2 (-5%)		Gebiedstype 3 (-10%)		
	Zand	Niet-zand	Zand	Niet-zand	Zand	Niet-zand	
Spruitkool	225	250	214	238	203	225	170

Vanggewassen

▶ Ref% volgens inzaai '16, '17, '18

		GT 2	GT 3
Toename areaal “vanggewas” bovenop referentiepercentage (gemid van 2016, 2017 en 2018)	2019	+0%	+5%
	2020	+5%	+10%
	2021	+5%	+15%
	2022	+10%	+20%

▶ Doelareaal 2020:

- areaal bouwland in GT2 en GT3
- Ref%
- + ev niet gerealiseerd areaal van 19
- Te realiseren ha

Vrijstelling maatregelen GT2 en GT3

▶ **Goede bedrijfsevaluatie nitraatresidu**

▶ **Equivalente maatregelen**

- Maatregelen die een gelijkwaardig effect realiseren (= dezelfde verbetering van de waterkwaliteit) als de eigenlijke maatregelen in GT2 en GT3
- Geeft een vrijstelling voor
 - × % daling bemestingsnorm werkzame N
 - × Verplichte areaal vanggewas
 - × Uitrijden vloeibare dierlijke mest naar akkerland door erkende mestvoerder na 1/8

- Voorlopig nog niets voor 2020 (mailing VLM)

- Voorstellen maatregelen



Dank voor uw
aandacht

Vragen?

Bart.debussche@lv.vlaanderen.be